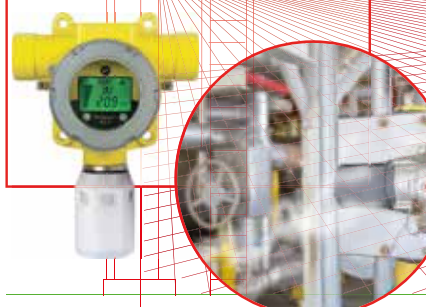


Sistemas de detección de humo, llama, gases, notificación y alarma

Representantes de NOTIFIER by Honeywell en Colombia, empresa dedicada al diseño y fabricación de sistemas de detección de alarma de incendios, para sistemas convencionales y sistemas direccionales e inteligentes.



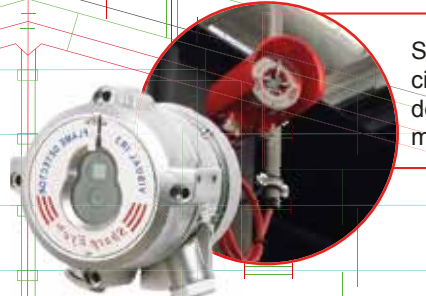
HONEYWELL ANALYTICS, líder mundial en detección de gas, para trabajo en ambientes hostiles e intemperie.



LAS ESTACIONES MANUALES se ubican estratégicamente a la vista en las salidas de emergencia y en los accesos principales de cada sección de su edificio o nave industrial, para que en un momento de emergencia sea posible evacuar al personal de forma correcta.



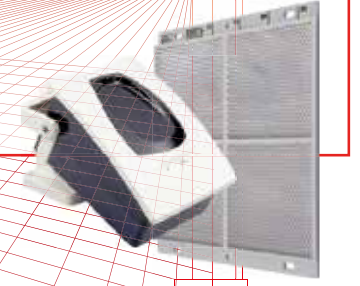
PROTECTORWIRE líder fabricante de sistemas de detección de calor lineal, para todo tipo de industria y comercio.



SPECTREX pionero en detección industrial de flama y gas de acuerdo a los estándares más altos en la industria.



SIRENA Y LUZ ESTROBOSCÓPICA da un aviso auditivo y visual oportuno en caso de emergencia, permitiendo la pronta evacuación e iniciar el protocolo de emergencia.



BEAM DETECTOR, un sistema de detector óptico de humo para lugares espaciosos, áreas abiertas o techos altos, lo cual ayuda a detectar el humo evitando los efectos de la estratificación del ambiente.

FEDERREAL SIGNAL, líder mundial en productos de señalización, comunicación y sistemas de seguridad para áreas clasificadas.



Somos una empresa líder con 42 años de experiencia en el mercado colombiano, estructurados en tres divisiones comerciales:

- Ingeniería contra Incendio
- Seguridad Industrial y EPPs
- Equipos y Vehículos para Bomberos

Representantes directos y exclusivos para Colombia de las más importantes marcas del mundo, las cuales cuentan con las certificaciones UL / FM, OSHAS, CE, ANSI, entre otras.

Prestamos asesoría integral en cada una de nuestras divisiones. Contamos con la experiencia y personal especializado, lo cual nos ha permitido realizar grandes proyectos de suministros e instalaciones, cumpliendo con los más altos estándares de calidad. Este es el mayor respaldo y ventaja competitiva que le garantiza a nuestros clientes la calidad de nuestros productos y servicios.

El Concejo Colombiano de Seguridad, certifica nuestro Sistema de Gestión de Calidad Integral y RUC, cumpliendo con los requerimientos de las normas internacionales de calidad ISO 9001:2000, ISO 14001:2004 y OSHAS 18001:2007.



Nuestros Clientes



Ingeniería contra Incendio

Ingeniería, suministro, instalación, puesta en marcha, mantenimiento e interventoría de sistemas contra incendio.

www.incoldext.com / ventas@incoldext.com



Edición N° 18

Diseño, interventoría, suministro e instalación de sistemas contra incendio



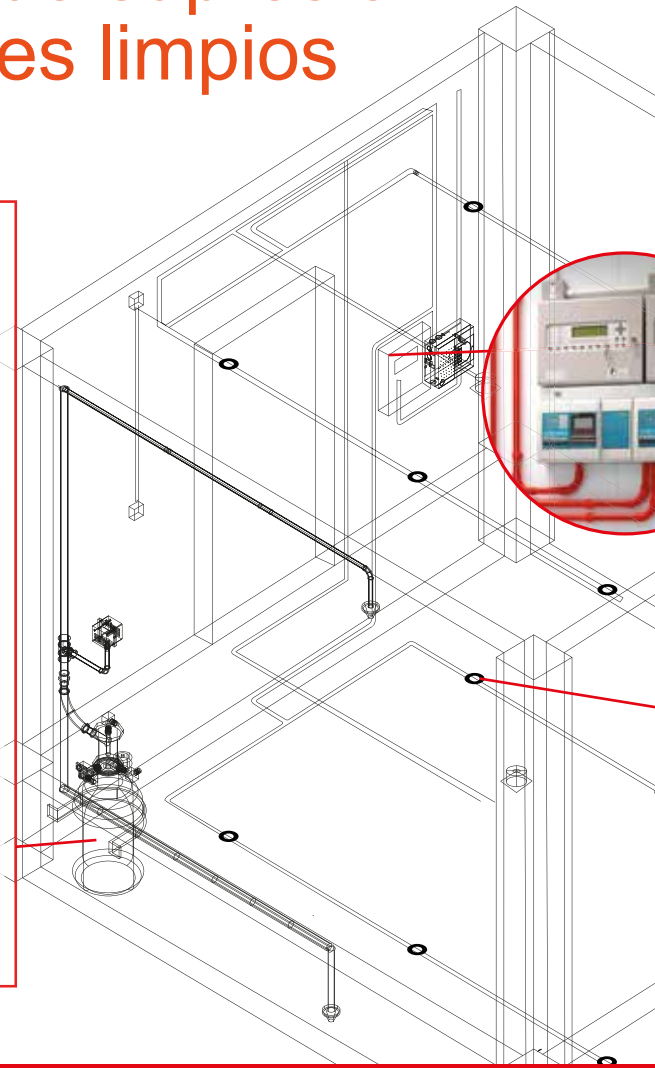
Diseño de ingeniería conceptual, básica y detalle, bajo un análisis de riesgo del área de estudio según tipo de construcción, contenidos, ocupantes y operaciones específicas.

Aplicación de normativa local e internacional vigente como FM y NFPFA para diseño de sistemas contra incendio.



Sistemas de supresión con agentes limpios

La NFPFA 2001, define a un agente limpio como: Un agente de extinción de fuego gaseoso o volátil que no conduce electricidad y no deja residuos después de su evaporación. No deja efecto alguno sobre la capa de ozono, ni sobre la vida humana.



Detección por aspiración temprana y detección puntual

Los sistemas de detección por aspiración se basan en el análisis del aire aspirado de la zona protegida mediante una red de tuberías de alta sensibilidad y un potente software de control que permite ajustar, desde la central y/o desde el propio equipo los valores de sensibilidad. Son idóneos para la detección de humo en áreas donde se requiere una sensibilidad muy alta (salas limpias, centros de procesos de datos o salas de conmutación), en las que los sistemas de ventilación, ante un incendio, producen dilución del humo.

El detector de humo óptico es la manera más eficaz de detectar un incendio en su fase incipiente. Permite tomar medidas para controlar el fuego, facilitar la evacuación y actuar sobre el sistema de extinción. Estos detectores detectan los humos visibles mediante la absorción o difusión de la luz.



PBX: (57-1) 351-7777 / AC.6 No. 31c-55 Bogotá D.C Colombia
www.incoldext.com - ventas@incoldext.com

PBX: (57-1) 351-7777 / AC.6 No. 31c-55 Bogotá D.C Colombia
www.incoldext.com - ventas@incoldext.com



Suministro e instalación de sistemas hidráulicos de protección contra incendio

Representantes para Colombia de CST INDUSTRIES, empresa con más de 124 años de historia, líder mundial en la fabricación de tanques apertados, la cual ofrece los mejores y más duraderos recubrimientos para almacenamiento en protección contra incendio, cumpliendo con la normatividad NFPA 22.



40 años de experiencia en el diseño, suministro, instalación, pre-comisionamiento, comisionamiento, puesta en marcha y mantenimiento de cualquier tipo de equipo para el uso en redes contra incendio, tanto estacionarios como paquetizados.

Suministro de equipos de bombeo para sistemas contra incendio, certificados con UL/FM, cumpliendo con normatividad NFPA



Sistemas rociadores automaticos

Con la experiencia de nuestro equipo de trabajo, hemos desarrollado proyectos optimizando las areas de cobertura, siendo lideres en el diseño de cualquier tipo de sistema de rociadores para la industria.



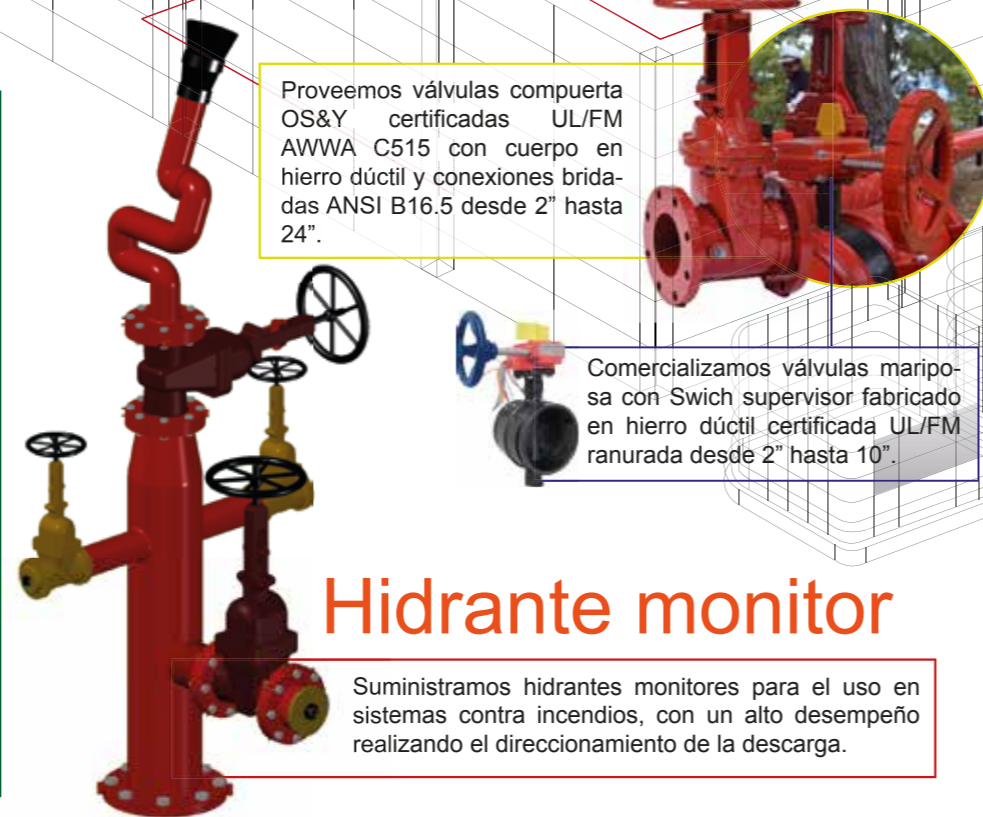
Ingenierias orientadas a la implementación de sistemas de valvulas de diluio por preacion para sistemas de proteccion con rociadores de agua espuma en instalaciones tipo industrial.



Proveemos una alta gama de soluciones en sistemas de rociadores abiertos para sistemas de agua-espuma, dando una solucion optima en cualquier tipo de necesidad.



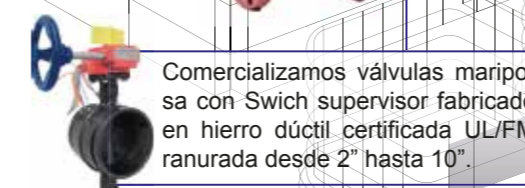
Proveemos valvulas compuerta OS&Y certificadas UL/FM AWWA C515 con cuerpo en hierro dúctil y conexiones bridadas ANSI B16.5 desde 2" hasta 24".



Hidrante monitor

Suministramos hidrantes monitores para el uso en sistemas contra incendios, con un alto desempeño realizando el direccionamiento de la descarga.

Comercializamos valvulas mariposa con Switch supervisor fabricado en hierro dúctil certificada UL/FM ranurada desde 2" hasta 10".



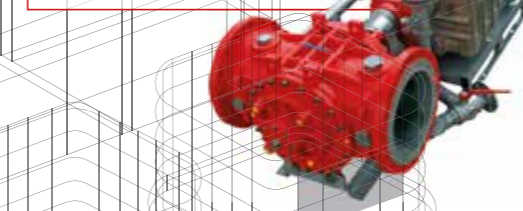
Sistemas de aplicacion y proporcionamiento de espuma

Bladder Tank, sistema de combinacion de agua espuma para la supresion de incendios siendo el mas común por su excelente diseño y alto desempeño.



Válvulas de diluio para sistemas de tubería seca y húmeda con activacion remota.

Sistema de dosificación variable para sistemas agua espuma certificados UL/FM. Son los sistemas preferidos por su tamaño y eficiencia.



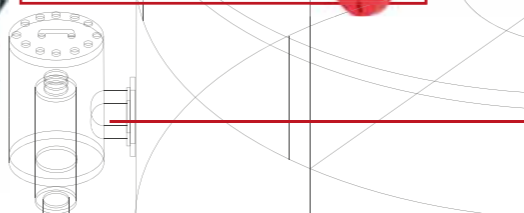
Concentrados de espuma

Ofrecen una fiabilidad superior además de ser fabricado con componentes fluorados "C6" cumpliendo con los programas de la EPA.



Válvula reductora de presión

Válvulas diseñadas para la reducción de las presiones excesivas en las líneas principales de la tubería de la red contra incendios.



Gabinets Tipo I, II, III con válvulas, mangueras, boquillas y extintores certificados UL o FM. Contamos con fabricación de todo tipo de gabinetes especiales, acero al carbón e inoxidable.



Cámara diseñada para la generación de espuma, especial en protección de tanques que contienen líquidos inflamables.

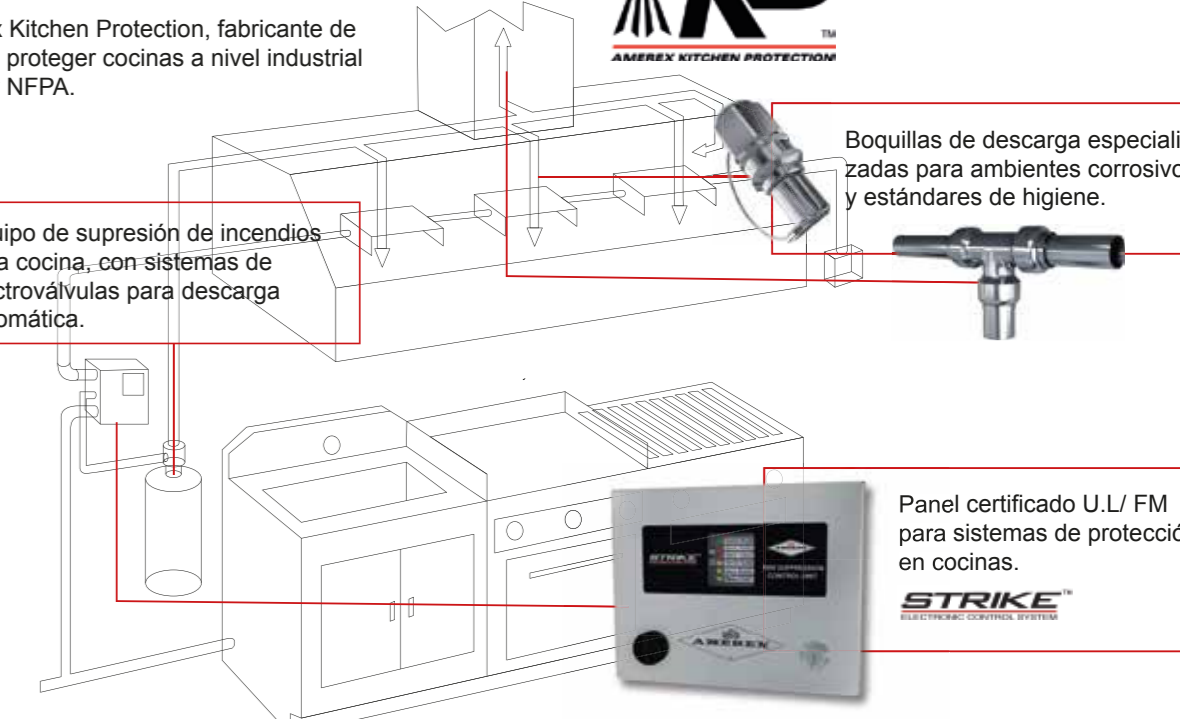


Sistemas automaticos para cocinas

Representamos Amerex Kitchen Protection, fabricante de equipos diseñados para proteger cocinas a nivel industrial bajo normativa UL/FM y NFPA.



Equipo de supresión de incendios para cocina, con sistemas de electroválvulas para descarga automática.



Boquillas de descarga especializadas para ambientes corrosivos y estándares de higiene.



Panel certificado U.L/ FM para sistemas de protección en cocinas.



Sistemas de supresión de fuego para vehículo

Sistemas automaticos diseñados específicamente para protección de vehículos.



Los sistemas de supresión de fuego están diseñados para garantizar la mejor operación en ambientes mineros e industriales.



Cilindros automaticos para extinción de incendios en motores certificados.



El agente dual esta diseñado para descargas simultaneas o con retardo.

